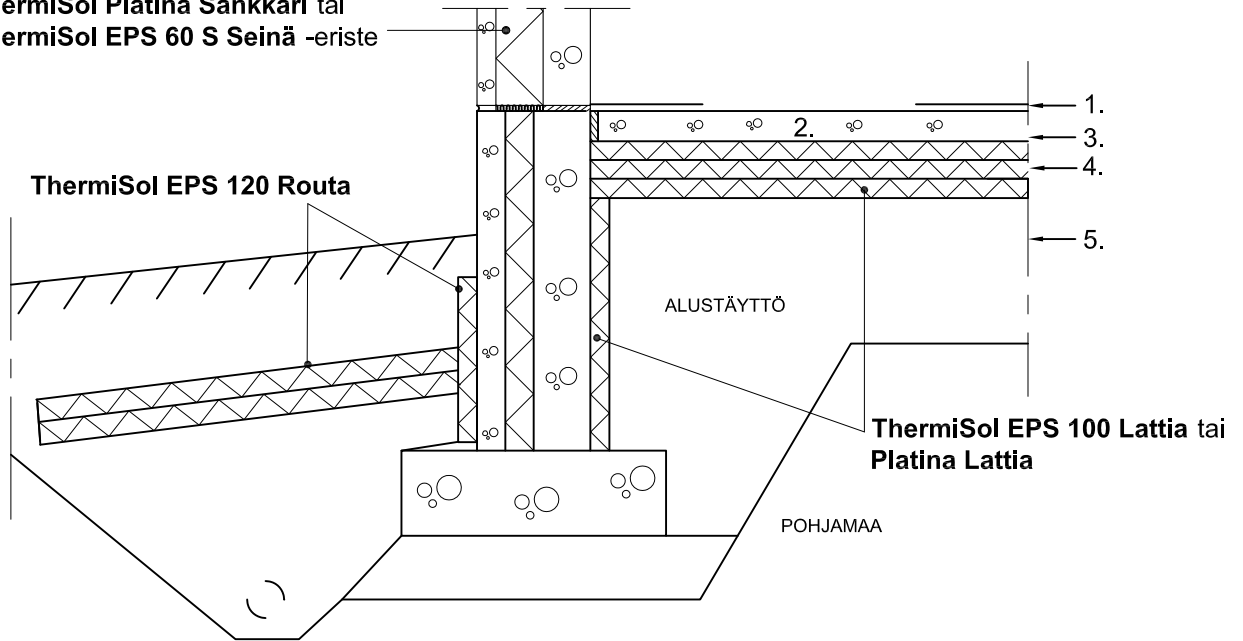


3.1.1 PERUSMUURIA NTURA

MK 1:20

MAANVASTAINEN ALAPOHJA (BETONISOKKELI), ELEMENTTISEINÄ

ThermiSol Platina Sänkkäri tai
ThermiSol EPS 60 S Seinä -eriste



1. Lattiapinnoite
2. Betonilaatta, paksuus 80-100 mm
3. Valusuoja tarvittaessa, esim. suodatinkangas
4. **ThermiSol EPS 100 Lattia** (λ design = 0,036 W/mK)
5. Alustäyttö tiivistettyä soraa, paksuus vähintään 200 mm

U-arvovaatimukset

- a) lämmin rakennus vuonna 2012: 0,16 W/m²K
- b) puolilämmin rakennus, vuonna 2012: 0,24W/m²K

U-arvon laskennassa voidaan suomalaisten energiamääräysten mukaan ottaa huomioon alapuolinen maakerros.

Lattialämmitysratkaisuissa suositellaan U-arvoksi vähintään 0,12 W/m²K, jotta lämpöhäviöt maaperään saadaan mahdollisimman vähäiseksi. Tyypillisesti eristepaksuus 200 mm (**Platina Lattia**) tai 250 mm (**ThermiSol EPS 100 Lattia**) koko laatan alueella.

3.1.1 PERUSMUURIANTURA DETALJI

MAANVASTAINEN ALAPOHJA (BETONISOKKELI), ELEMENTTISEINÄ

MK 1:10

DET. 1

