

### ThermiSol-seinäelementit

---

TR104A      ThermiSol-elementti      sauma

#### PYSTYASENNUS

TRAK100	ThermiSol-elementti	sivuseinäleikkaus	
TR114	ThermiSol-elementti	liittyminen sokkeliin	
TR228L	konesaum. ThermiSol-elementti	liitos sivuräystäällä	puurunko
TR228T	konesaum. ThermiSol-elementti	liitos sivuräystäällä	teräsrunko

#### VAAKA-ASENNUS

TRAK101	ThermiSol-elementti	sivuseinäleikkaus
TR110	ThermiSol-elementti	liittyminen betonisokkeliin
TR120L	ThermiSol-elementti	liittyminen liimapuupilariin
TR120LA	ThermiSol-elementti	liittyminen liimapuupilariin
TR121L	ThermiSol-elementti	liittyminen liimapuupilariin nurkassa
TR121LA	ThermiSol-elementti	liittyminen liimapuupilariin nurkassa
TR120T	ThermiSol-elementti	liittyminen teräspilariin
TR120TA	ThermiSol-elementti	liittyminen teräspilariin
TR121T	ThermiSol-elementti	liittyminen teräspilariin nurkassa
TR121TA	ThermiSol-elementti	liittyminen teräspilariin nurkassa
TR143	ThermiSol-elementti	vapaa-aukko
TR157	ThermiSol-elementti	nosto-ovikehyksen liittyminen

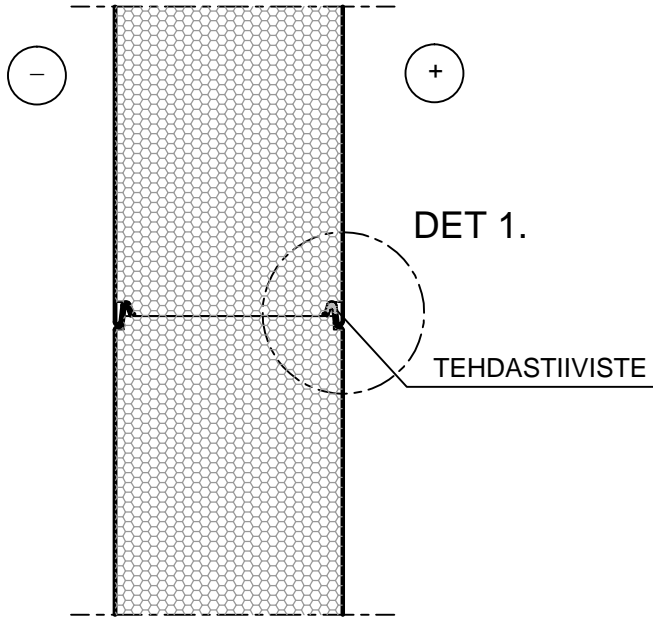
#### VÄLISEINÄT

TR313	ThermiSol-elementti	väliseinän liittyminen lattiaan
TR320	ThermiSol-elementti	liittyminen ulko- tai väliseinään
TR330	ThermiSol-elementti	väliseinän liittyminen yläpohjaan
TR420	ThermiSol-elementti	välipohja kannatus seinästä

MK 1:5

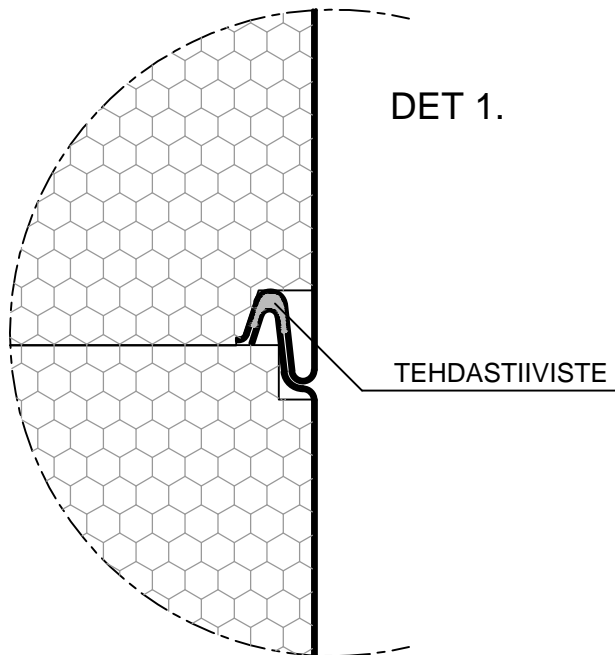
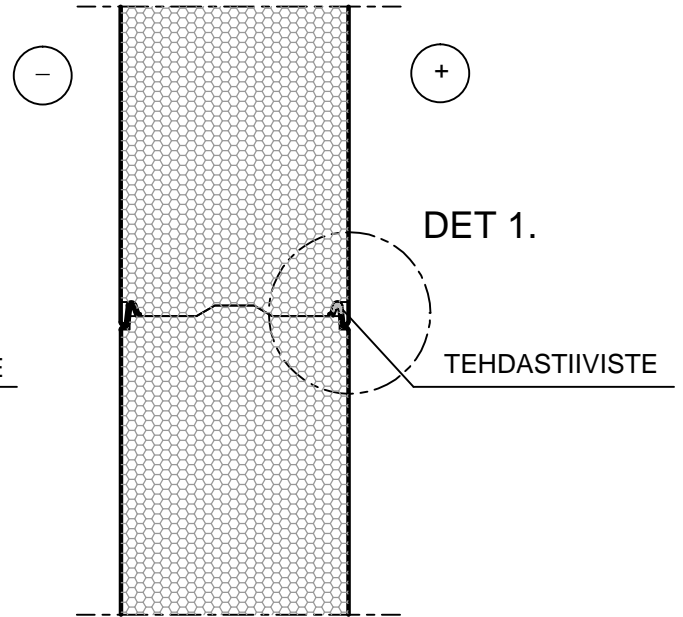
ThermiSol-  
seinäelementti

50/75/100/125



ThermiSol-  
seinäelementti  
pontilla

150/175/200/225/250/275/300



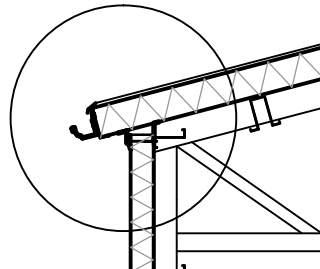
Elementtien VAAKA-ASENNUS  
Tehdastiiviste tai tiivistysmassa laitetaan rakennuksen lämpimällä puolella olevaan saumaan.

Elementtien PYSTYASENNUS  
Tehdastiiviste tai tiivistysmassa laitetaan molempiin saumoihin.

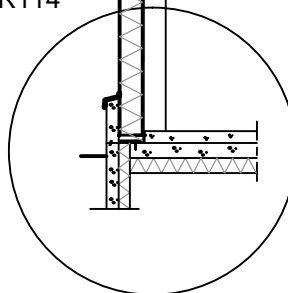
KYLMÄ- JA PAKKASTILAT  
Tiivistysmassa laitetaan molemmiin puolin saamaa.

Palokäyttötymien B - s1, d0

DET TR228



DET TR114

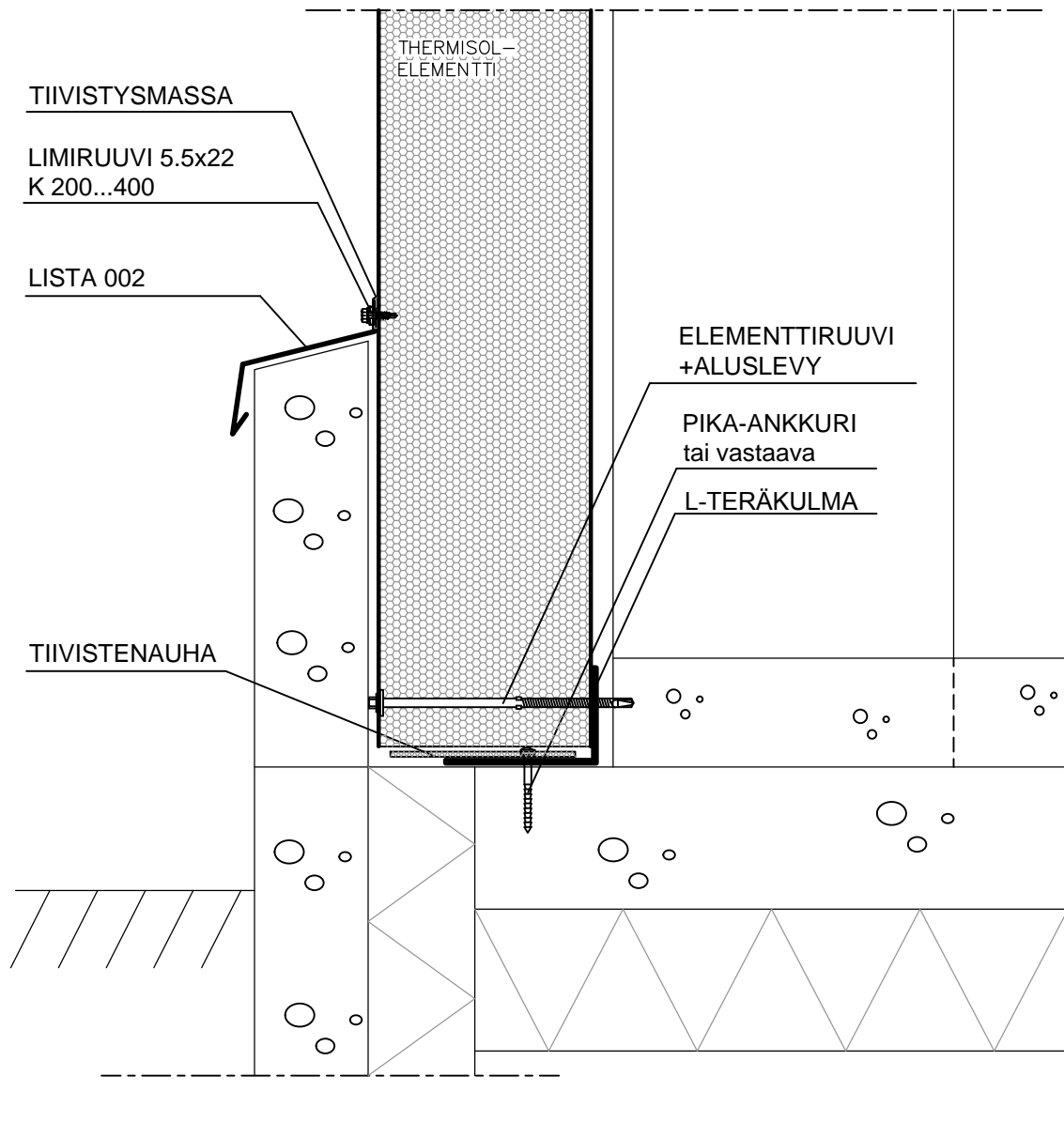


Palokäyttätyminen B-s1, d0

#### HUOM!

KIINNITYKSET JA TUKIPINTOJEN LEVEYDET  
ON TARKISTETTAVA TAPAUSKOHTAISESTI

MK 1:5



Palokäyttötymminen B-s1, d0

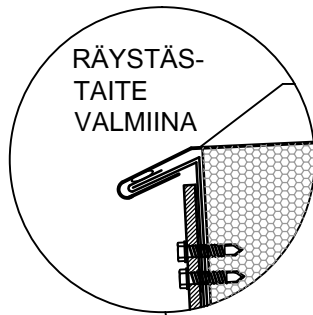
### HUOM!

KIINNITYKSET JA TUKIPINTOJEN LEVEYDET  
ON TARKISTETTAVA TAPAUSKOHTAISESTI

\*) RÄNNIT EIVÄT  
KUULU THERMISOLIN  
LISTATOIMITUKSEEN

MK 1:5

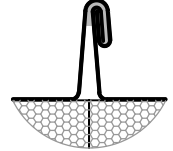
MUISTA TIIVISTYSMASSA MYÖS LISTOJEN LIMISAUMOIHIN



RÄYSTÄS-  
TAITE  
VALMIINA

KONESAUMA KAADETAAN JA  
PELLIN YLITYS TAIVUTETAAN ALAS  
JA LISTA KIRISTETÄÄN TAITTEeseen.  
LOPUKSI VALMIS TAITE TAIVUTETAAN  
ALASPÄIN. KS.KUVA.

ENNEN  
SAUMAN  
KAATOA



SAUMAN  
KAADON  
JÄLKEEN



BUTYYLITIIVISTYSMASSA LISTAN  
JA KATTOPELLIN VÄLIIN

RÄNNIKOUKUN KIINNITYS PORAR.

KIINNITYSLIUSKA

KONESAUMA

KONESAUMATTAVA THERMISOL-ELEMENTTI

\*) HUOM!

LISTA 005

PORARUUVI RST  
4.2x19 K200

PORARUUVI RST  
4.2x19 K200...400

LISTA

ELEMENTTIRUUVI  
+ ALUSLEVY

ELASTINEN PU-VAAHTO  
TAI MIN.VILLA

MATALAKANTAINEN  
RUUVI

TIIV.NAUHA  
(ei liuskan alle)

TIIV.MASSA

TIIV.NAUHA

TIIV.MASSA

THERMISOL-  
ELEMENTTI

LP-PALKKI

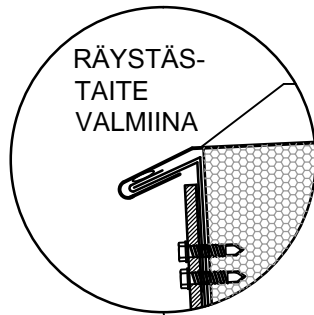
Palokäyttäytyminen B-s1, d0

#### HUOM!

KIINNITYKSET JA TUKIPINTOJEN LEVEYDET  
ON TARKISTETTAVA TAPAUSKOHTAISESTI

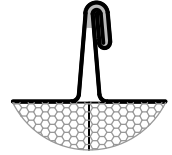
\*) RÄNNIT EIVÄT  
KUULU THERMISOLIN  
LISTATOIMITUKSEEN

MUISTA TIIVISTYSMASSA MYÖS LISTOJEN LIMISAUMOIHIN



KONESAUMA KAADETAAN JA  
PELLIN YLITYS TAIVUTETAAN ALAS  
JA LISTA KIRISTETÄÄN TAITTEeseen.  
LOPUKSI VALMIS TAITE TAIVUTETAAN  
ALASPÄIN. KS.KUVA.

ENNEN  
SAUMAN  
KAATOA



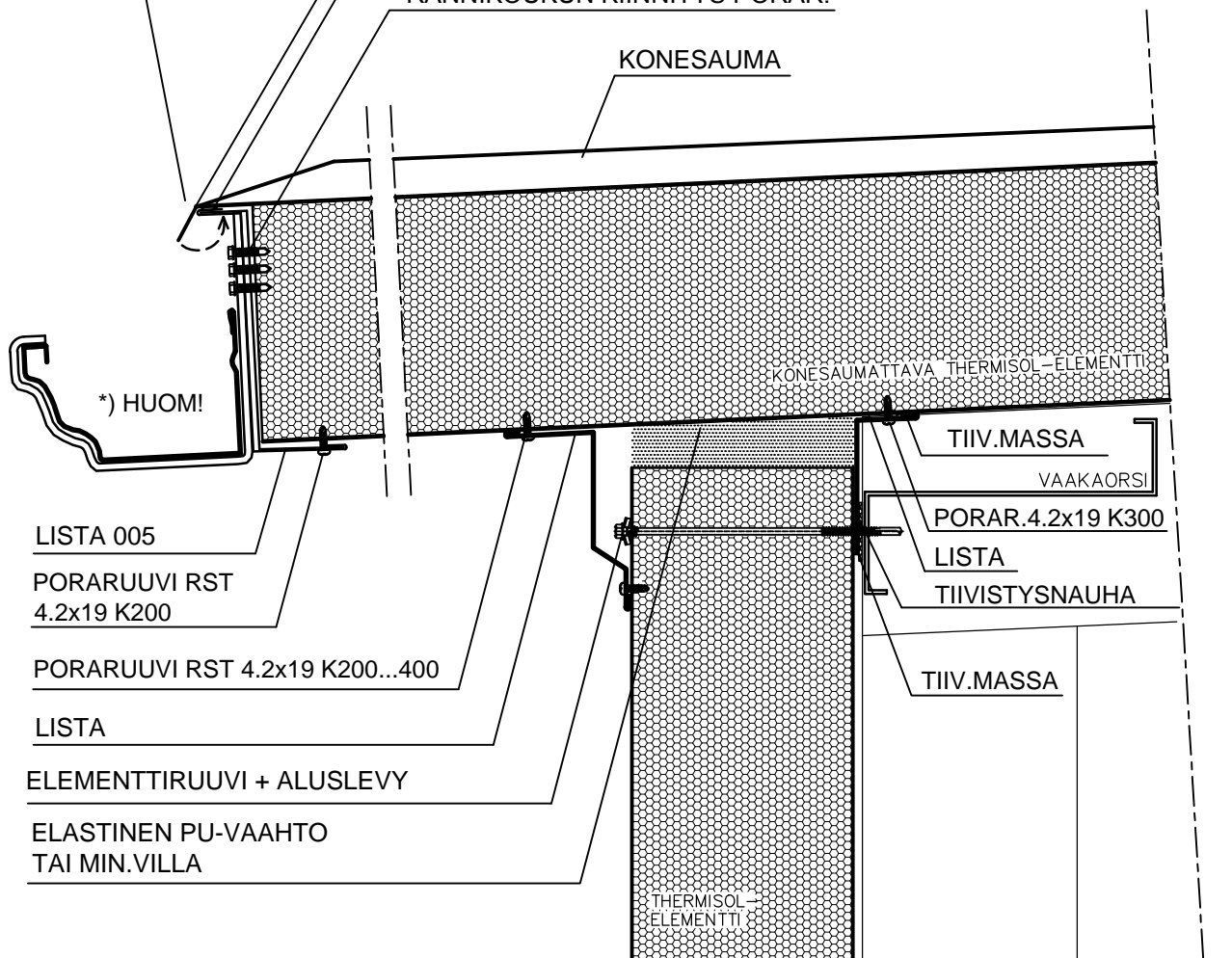
SAUMAN  
KAADON  
JÄLKEEN



BUTYYLITIIVISTYSMASSA LISTAN  
JA KATTOPELLIN VÄLIIN

RÄNNIKOUKUN KIIINNITYS PORAR.

KONESAUMA



LISTA 005

PORARUUVI RST  
4.2x19 K200

PORARUUVI RST 4.2x19 K200...400

LISTA

ELEMENTTIRUUVI + ALUSLEVY

ELASTINEN PU-VAAHTO  
TAI MIN.VILLA

KONESAUMATTAVA THERMISOL-ELEMENTTI

TIIV.MASSA

VAAKAORSI

PORAR.4.2x19 K300

LISTA

TIIVISTYSNAUHA

TIIV.MASSA

THERMISOL-  
ELEMENTTI

Palokäyttötymien B-s1, d0