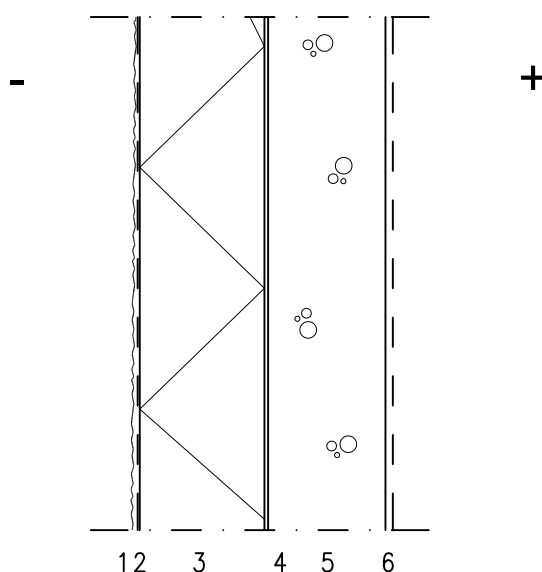


4.1.5 BETONISEINÄ + EPS/PLATINA + OHUTRAPPAUS

A) ThermiSol EPS 60S Seinä

B) ThermiSol Platina Rappari

MK 1:10



- | | |
|--------|--|
| 5-7 mm | 1. Hyväksytty ja sertifioitu ohutrappaus-rakenne |
| 170 mm | 2. Lasikuitulujitettu rappausverkko |
| 160 mm | 3. ThermiSol Platina Rappari |
| | 4. Kiinnityslaasti, mekaaniset kiinnikkeet järjestelmän mukaan |
| | 5. Runkorakenne, teräsbetoni |
| | 6. Pintamateriaali ja -käsittely huoneselityksen mukaan |

LÄMMÖNLÄPÄISYKERROIN (U-arvo): 0,17 W/m²K

Lämmöneristeen Lambda design: 0,031 W/mK
 Pintavastukset R_{si} + R_{se} = 0,17 m²K/W

A) EPS 60S Seinä

U-arvo W/m ² K	0,08	0,10	0,14	0,17	0,24
Eristepaksuus	460	370	260	220	150

B) Platina Rappari

U-arvo W/m ² K	0,08	0,10	0,14	0,17	0,24
Eristepaksuus	360	290	210	170	120