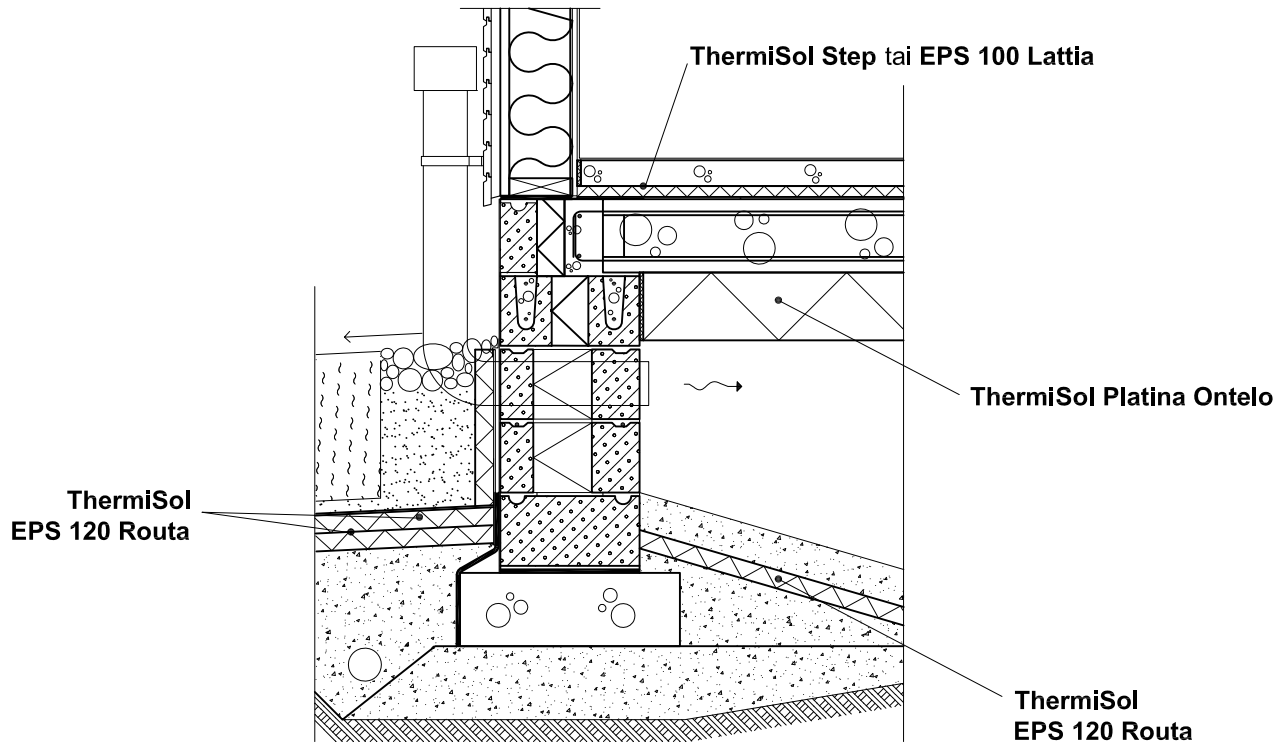


3.1.4 HARKKOPERUSMUURI JA ONTELOLAATTA-ALAPOHJA RYÖMINTÄTILA

MK 1:20



Tiivistysnauha ulkoseinän alasidepuun alla.

Ulkoseinän ilman- ja höyrynsulku ulotetaan alapohjalaatan alapinnan tasolle.

Roudaneristys ja tiivistyskerros rakennesuunnitelman mukaan.

Perusmuurin ja -anturan mitoitus ja rauditus rakennesuunnitelman mukaan.

Käytettäessä painovoimaista tuuletusta, tuuletusaukkojen pinta-ala vähintään 4 ‰ ja enintään 8 ‰ ryömintätilan pinta-alasta.

Salaojat ja salaojituskerrokset kuivatussuunnitelman mukaan.
Perusmaan kallistus salaojiin 1:50.

Perusmuurin ulkopinnassa perusmuurilevy (yläreunassa peitelistä).
Alimman harkon ja anturan ulkopinnassa vedeneristyskermi, joka limitetään vähintään 100 mm perusmuurilevyn alle.

Perusmuurin näkyvä pinta ja vierustäyttö rakennusselostuksen mukaan.