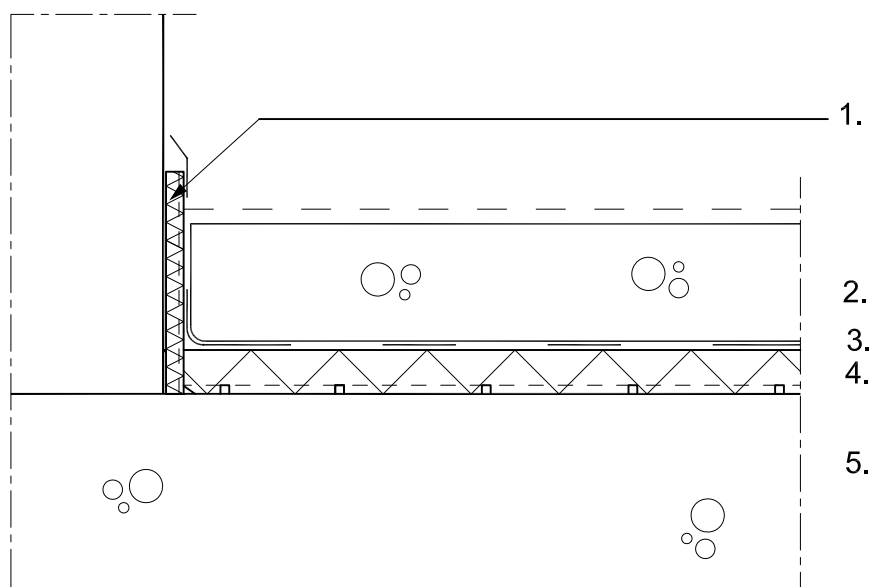


6.1.3 STEP REUNALIITTYMÄ

MK 1:5

Reunaliittymä, reunakaistan käyttö



ASENNUSPERIAATE:

- 1. ThermiSol Step** reunakaista
 - katkaistaan lattiapintaan valun jälkeen
- Teräsbetoni-laatta (70-80 mm) tai pumpputasoite 30-40 mm
- Valusuoja; esim. suodatinkangas käyttöluokka 2
 - nostetaan seinälle valun ajaksi
 - katkaistaan lattiapintaan valun jälkeen
- 4. ThermiSol Step**
 - askeläänieristelevy 30 mm
 - uritukset alapinnassa
- Kantava rakenne
 - massiivinen betoniholvi tai ontelolaatta