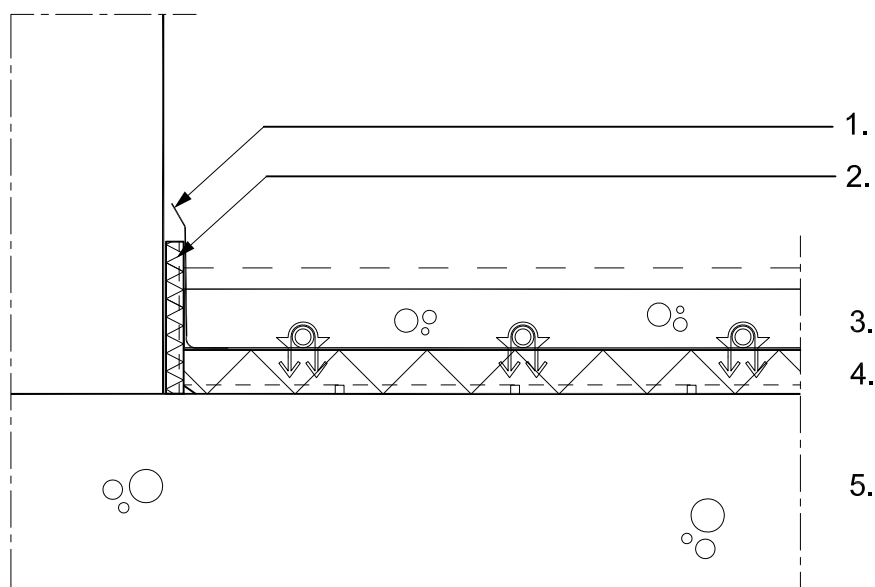


6.1.4 STEP REUNALIITTYMÄ

MK 1:5

Reunaliittymä, reunakaistan käyttö, **Step Floor Heating** ja pumpputasoite**ASENNUSPERIAATE:**

1. Reunan valusuoja
2. **ThermiSol Step** -reunakaista
 - katkaistaan lattiapintaan valun jälkeen
3. Pumpputasoite 30-40 mm
4. **ThermiSol Step Floor Heating**
 - askeläänieristelevy 30mm
 - uritukset alapinnassa
5. Kantava rakenne
 - massiivinen betoniholvi tai ontelolaatta